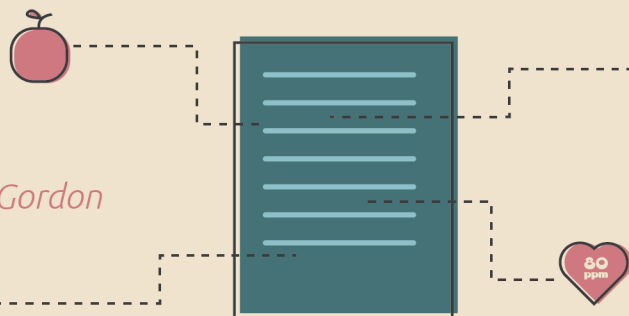


las 5 etapas

del Proceso de Atención de Enfermería

1 Valoración

Recogida y organización de datos del paciente.
Se emplean los **11 patrones funcionales de M. Gordon**



2 Diagnóstico



Juicio clínico sobre las respuestas del paciente.
Se emplea la **NANDA INTERNACIONAL (NANDA-I)**

Estructura de NANDA (2015-2017, última versión en Español):
taxonomía II (13 dominios, 47 clases, 235 **DIAGNÓSTICOS**)

Componentes de un diagnóstico de enfermería

- etiqueta
- definición
- características definitorias
- factores relacionados
- factores de riesgo

3 Planificación

Desarrollo del plan de cuidados.
Se emplean las clasificaciones **NOC** (criterios de resultado) y **NIC** (intervenciones enfermeras)

Estructura de la **NOC** (6ª edición):
7 dominios, 34 clases y 540 **RESULTADOS**

Componentes de un resultado

NOC

- etiqueta
- definición
- lista de indicadores
- escala de Likert
- bibliografía

Estructura de la **NIC** (7ª Edición):
7 dominios, 30 clases y 565 **INTERVENCIONES**

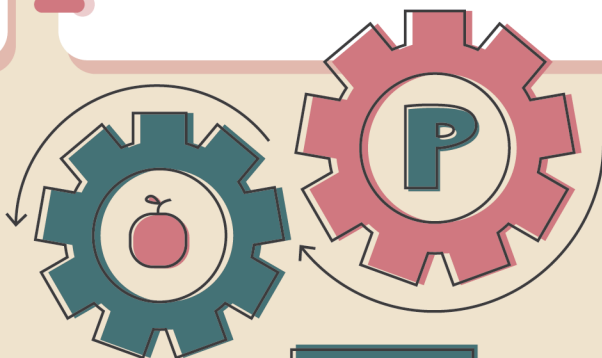
Componentes de una intervención

NIC

- etiqueta
- definición
- conjunto de actividades
- bibliografía

4 Ejecución

Puesta en marcha del plan de cuidados



5 Evaluación

Comparar los resultados obtenidos con los planificados

