

QUÉ ES UN...

INFUSOR ELASTOMÉRICO

@Creative_Nurse

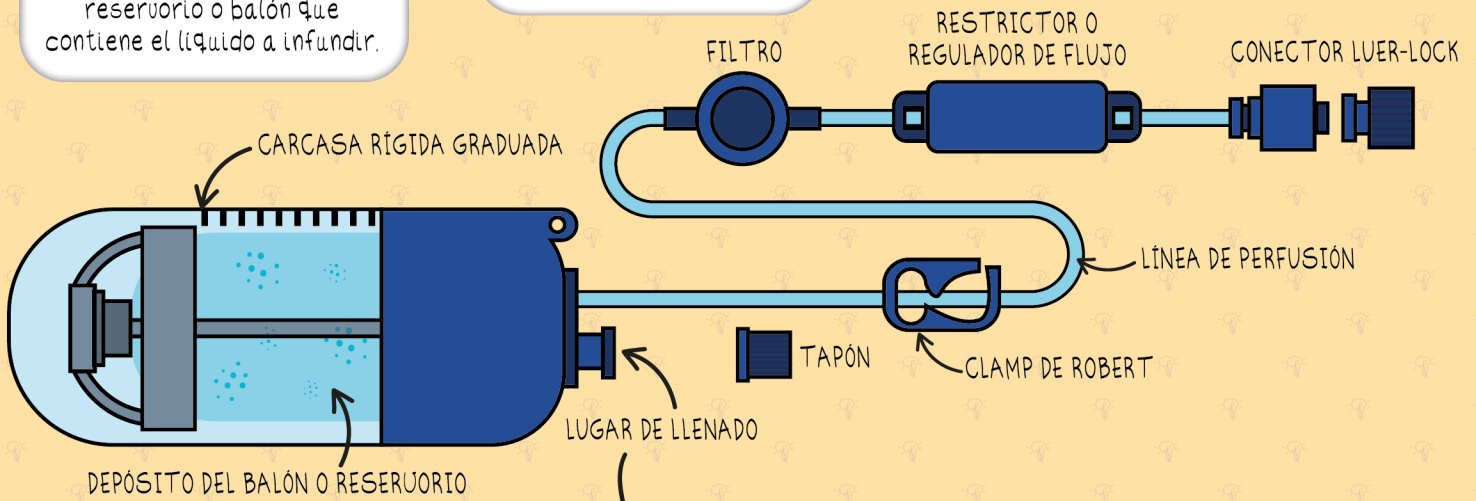
Dispositivo que nos permite la administración continua o intermitente de medicamentos de forma controlada.

La velocidad del flujo se controla por un **restringidor o regulador de flujo**, que consiste en un capilar, con una **velocidad de flujo fija** para cada tipo de infusor (2 ml/h, 5 ml/h, etc.).

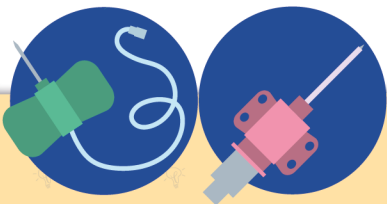
Existen también **infusores de flujo variable**, donde podemos controlar el flujo mediante un selector de flujo.

Consiste en un **sistema que ejerce una presión constante** sobre un **reservorio o balón** que contiene el líquido a infundir.

El **filtro** evita el paso de determinadas partículas. Normalmente son de 5 micras.



Vías de administración más utilizadas con los infusores son la subcutánea e intravenosa.



INDICACIONES

Cuidados paliativos
Terapia del dolor
Pacientes oncológicos
Pacientes con terapia antiinfecciosa.

