

Residuos biosanitarios @Creative_Nurse

CLASE I

Residuos generales

Papel, cartón, comida, vidrio, mobiliario, restos de jardinería.



CLASE II

Residuos biosanitarios asimilables a urbanos

Residuos biosanitarios que no estén incluidos en cualquiera de los 9 grupos que constituyen la Clase III.



Bolsa VERDE plástico (galga mínima 200)
Volumen no > 70 litros

CLASE III

Residuos biosanitarios especiales

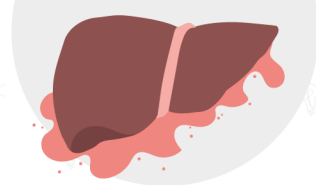


Cierre hermético
Pictograma de Biopeligroso
Envases semirrígidos volumen no > a 60 litros.

Bolsa ROJA de polietileno o polipropileno, con galga mínima 300.
Volumen no > a 80 litros.

CLASE IV

Cadáveres y restos humanos de entidad suficiente



CLASE V

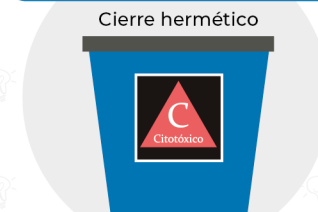
Residuos químicos



Residuos caracterizados como peligrosos según la legislación vigente, según su contaminación química.

CLASE VI

Residuos citotóxicos



Cierre hermético
Pictograma de Citotóxico

CLASE VII

Residuos contaminados por sustancias radiactivas



GRUPO 1

Residuos de pacientes con infecciones altamente virulentas, erradicadas, importadas o de muy baja incidencia en España.



(Fiebres víricas, herpes, rabia, carbunco, difteria...).

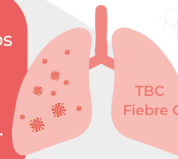
GRUPO 2

Residuos contaminados con heces de pacientes afectados de cólera o disentería amebiana.



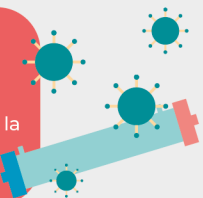
GRUPO 3

Residuos contaminados con secreciones respiratorias de pacientes con tuberculosis o fiebre Q.



GRUPO 4

Filtros de diálisis de pacientes portadores de Hepatitis B, Hepatitis C o Virus de la Inmunodeficiencia Humana (VIH).



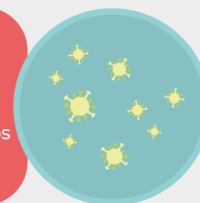
GRUPO 5

Residuos punzantes o cortantes.



GRUPO 6

Cultivos y reservas de agentes infecciosos (Placas de Petri, hemocultivos, extractos líquidos...).



GRUPO 7

Residuos de animales infecciosos.



GRUPO 8

Recipientes que contengan más de 100 ml de muestras de sangre o productos derivados en cantidades superiores a 100 ml.



GRUPO 9

Cualquier resto anatómico humano reconocible como tal.

