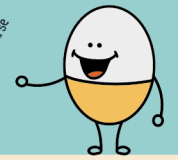




ESCALA HUMPTY DUMPTY





Riesgo de caídas en el paciente pediátrico hospitalizado

EDAD

| | | | |
|--|---|---|--|
| 4 | 3 | 2 | 1 |
|  < 3 años |  de 3 - 7 años |  de 7 - 13 años |  >13 años |

GÉNERO

| | |
|---|---|
| 2 | 1 |
|  HOMBRE |  MUJER |

DIAGNÓSTICO

| | | | |
|--|---|---|--|
| 4 | 3 | 2 | 1 |
|  Problemas neurológicos |  Alteraciones de oxigenación, problemas respiratorios, anemia, deshidratación, anorexia, vértigo |  Trastornos psíquicos o de conducta |  Otro diagnóstico |

DETERIORO COGNITIVO

| | | |
|--|--|--|
| 3 | 2 | 1 |
|  No conoce sus limitaciones |  Se le olvida sus limitaciones |  Orientado en sus propias capacidades |

FACTORES AMBIENTALES

| | | | |
|---|--|--|---|
| 4 | 3 | 2 | 1 |
|  Historia de caída de bebés o niños pequeños desde la cama |  utiliza dispositivos de ayuda en la cuna, iluminación, muebles |  Paciente en la cama |  Paciente que deambula |

CIRUGÍA O SEDACIÓN ANESTÉSICA

| | | |
|--|---|---|
| 3 | 2 | 1 |
|  Dentro de las 24 horas |  Dentro de las 48 horas |  Más de 48 horas/ninguna |

MEDICACIÓN

| | | |
|---|--|---|
| 3 | 2 | 1 |
|  Uso de múltiples medicamentos sedantes* Hipnóticos, barbitúricos, fenotiazinas, antidepressivos, laxantes/diuréticos, narcóticos |  Uno de los medicamentos antes mencionados |  Ninguno |

*Excluyen pacientes de UCIP con sedantes o relajantes



>12 puntos
RIESGO ALTO



7-11 puntos
RIESGO BAJO



<7 puntos
SIN RIESGO